

CARE Typhoon Yolanda Response: Practical Tips to Gender-Sensitive and Disaster-resilient Livelihoods “MAS HANDA, MAS LIGTAS”

Layunin ng CARE na matulongang maibalik ang inyong kabuhayan o pinagkakakitaan na napinsala ng kalamidad.



Humanitarian Aid



GRAND DUCHY OF LUXEMBOURG
Ministry of Foreign Affairs

Directorate for Development Cooperation



Sa tuwing dumarating ang kalamidad...



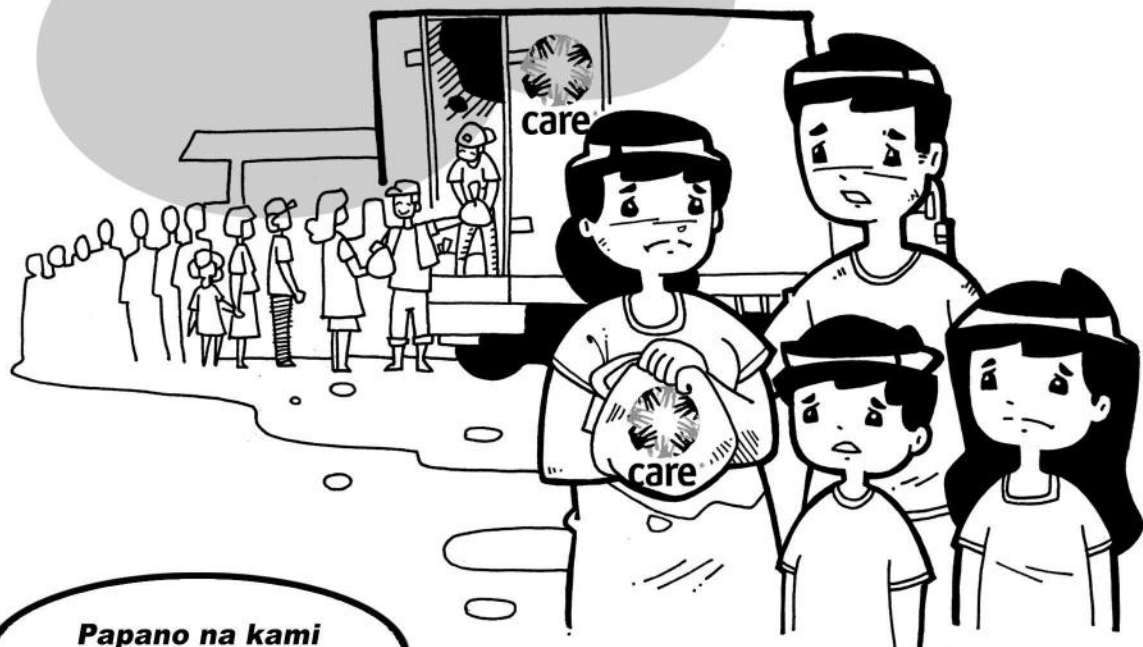
**...ang naipundar
nating kabuhayan**



...ay nawawala sa isang iglap.



Pagkatapos ng kalamidad

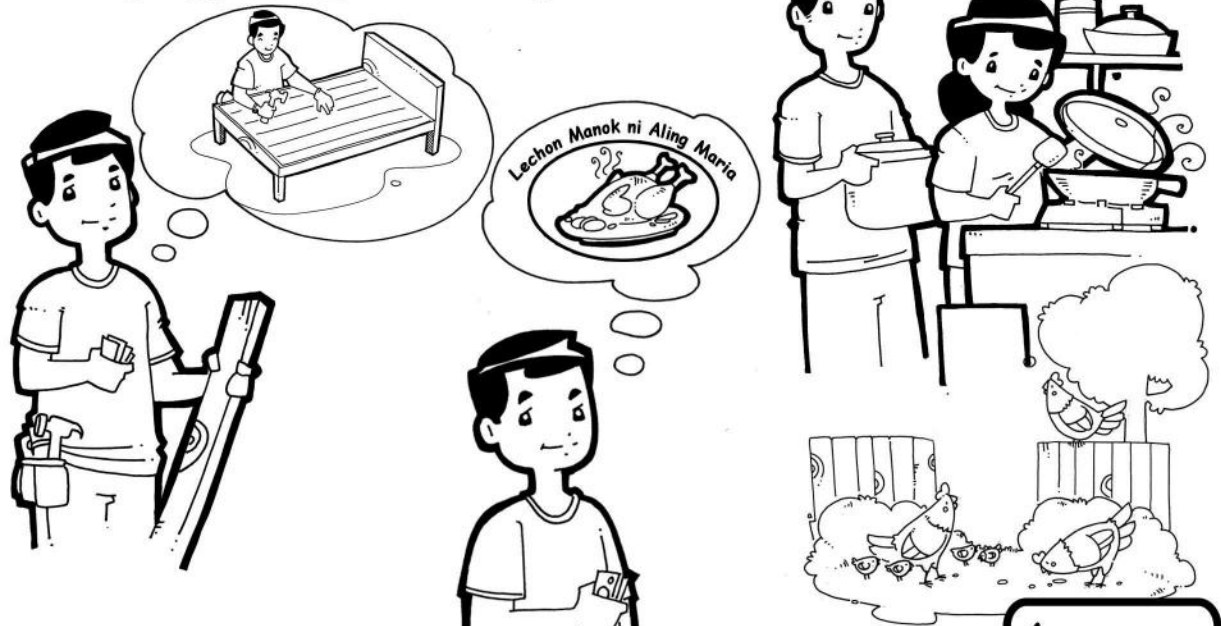


**Papano na kami
mag-uumpisang muli?**

**Wag po kayong mag-alala.
Sa tamang pagpapalano at
pagtutulungan, maaari
kang makapagtayo muli ng
kabuhayan na hindi
madaling maapektuhan ng
sakuna.**



Sa pagpili ng kabuhayan



A. -----

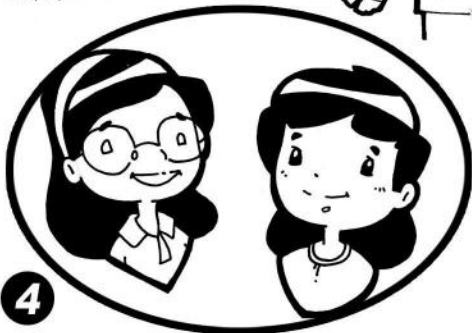
B. -----

C. POULTRY



1. Tiyakin na ang kabuhayang napili ay ayon sa iyong kakayahan at kaalaman, may materyales o kagamitan na maaring mabili sa malapit na lokal na pamilihan, may market demand o gugustuhing bilhin ng mga tao at kung may potensyal itong lumago.

2. Pagusapan kung sino at paano makakatulong ang bawat miyembro ng pamilya lalo na kapag ang mamumuno sa kabuhayan ay buntis, nagpapasuso, may kapansanan o may edad na.



Sa pagpapatupad ng kabuhayan

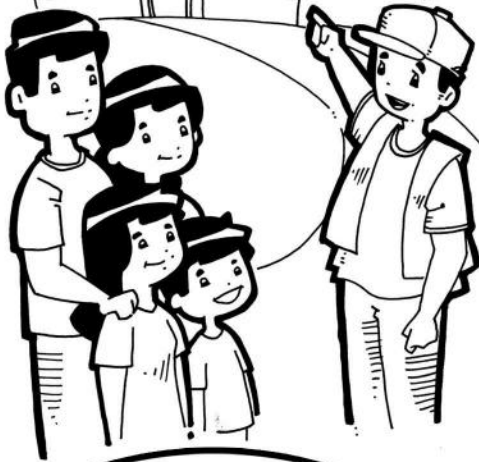
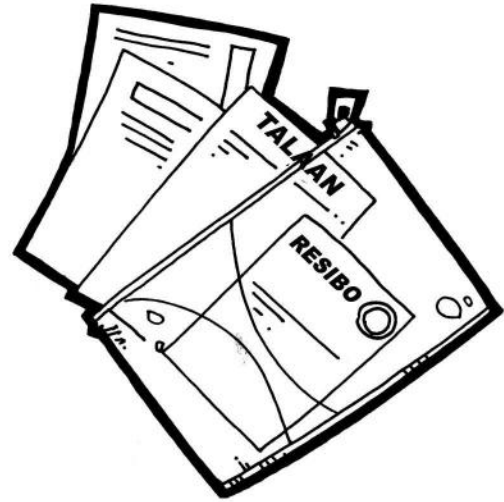
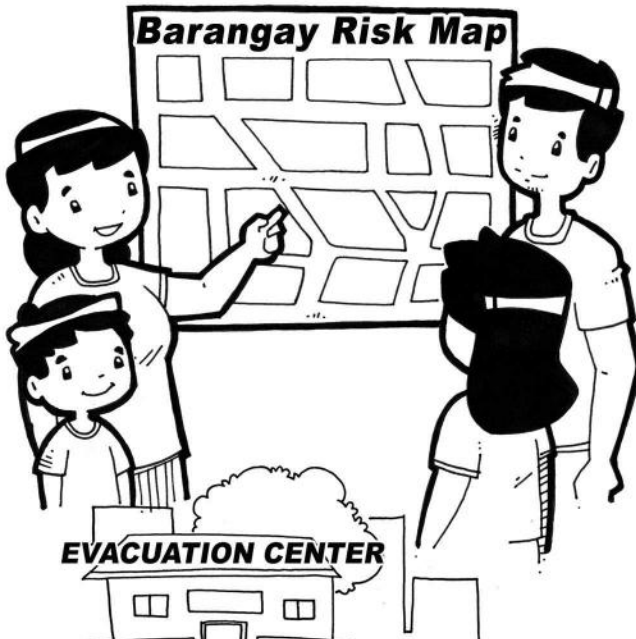


1. Mahalagang matuto ang mga anak kung papano patakbuhan ang kabuhayan ng pamilya.

2. Siguraduhin lamang na makapasok sila sa eskwelahan araw-araw at may sapat na oras sila para sa laro at pahinga.



Sa pagpapatupad ng kabuhayan



MAGING HANDA AT TANDAAN:

1. Alamin ang mga peligrong dala ng natural na kalamidad na maaaring makaapekto sa inyong kabuhayan tulad ng baha, landslide o lindol.
2. Alamin kung ano at saan ang nakatalagang evacuation center at early warning systems sa inyong lugar.
3. Siguraduhing may maayos na lagayan at hindi mababasa ang talaan ng kita, gastos, at resibo at mga materyales na ginagamit sa kabuhayan.
4. Paghandaan at gawan ng plano kung papaano maililikas ang pamilya at alagang hayop sa panahon ng sakuna.



Pagpapalago at pagprotekta ng kabuhayan



1. **Importanteng itala kung magkano ang kinikita at gastos para malaman kung lumalago ang inyong kabuhayan.**
2. **Importanteng kumuha ng micro-insurance upang siguradong protektado ang kabuhayan. Itanong sa barangay/munisipyo kung papano makakakuha nito.**



Congratulations sa iyo at sa pamilya mo!

Matagumpay mong naprotektahan ang iyong pamilya at kabuhayan!

Lagi lamang tandaan ang mga paalala sa pag-protekta ng inyong kabuhayan tuwing may kalamidad.

Gawing bahagi ang mga anak sa pagpapalano kung ano ang gagawin sa panahon ng sakuna.

Kausapin ang barangay sa tamang impormasyon tungkol paparating na bagyo, baha, lindol, atbp.

Maging mas handa tayong lahat, para lahat ay mas ligtas!

Pagbati mula sa CARE Philippines!

CARE Partners:



- Kung kayo ay may mga katanungan o suhestyon para sa CARE Philippines at aming mga partner, makokontakt kami sa mga sumusunod:



TAWAG O TEXT: 0917-5107699



EMAIL: KATUGUNAN@YAHOO.COM



IHULOG SA KAHON NA NASA LAHAT NG DISTRIBUTION SITE AT LUGAR NG PAGPUPULONG SA INYONG BARANGAY.

- Ihulog sa mga nakatalagang kahon sa mga lugar ng pagpupulong sa inyong barangay.
- Kung may Facebook account o Twitter, sundan kami sa:



Facebook: CARE Philippines



Twitter: @CAREphi

